

# tRelational

ADABAS-zu-RDBMS Datenmodellierung und Mapping

Fact  
Sheet

tRelational und DPS (Data Propagation System) von Treehouse Software, Inc. (TSI) sind eine hervorragende Lösung für den Transfer von ADABAS-Daten zu RDBMS-basierten Internet-, Intranet-, ERP- und Data Warehouse-Anwendungen. tRelational und DPS stellen die einzig vollständige ADABAS-zu-RDBMS-Datentransfer-Lösung im Markt dar.

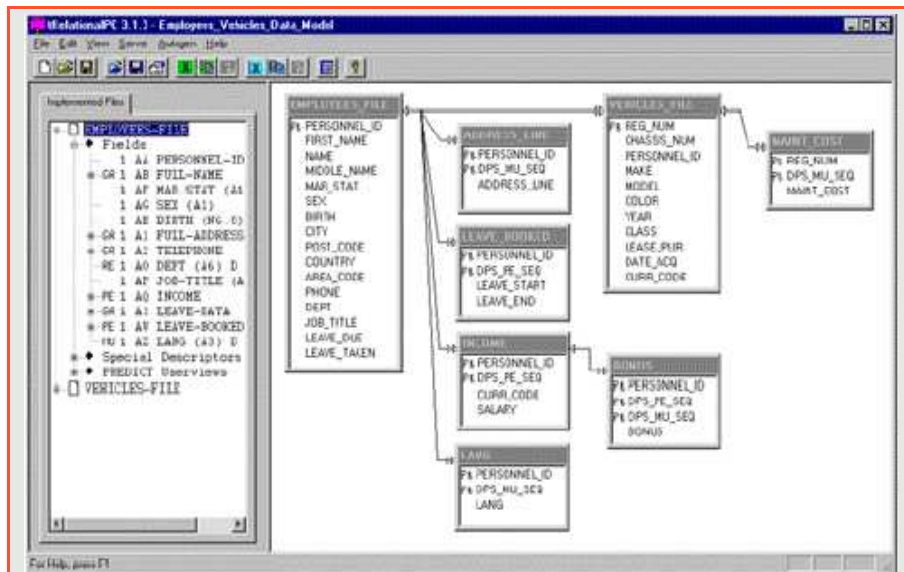
„tRelational maps it, DPS pumps it“

## Mapping-Werkzeug und Datenpumpe

tRelational generiert RDBMS-Schemas bestehender ADABAS-Dateien oder erlaubt alternativ das Mapping von ADABAS-Feldern auf bereits existierende Data Warehouse- oder ERP-Schemas. DPS materialisiert (erstmaliges Laden) die ADABAS-Daten und propagiert (periodische Synchronisation) sie ins RDBMS Zielsystem - ohne die Performance der ADABAS Datenbank zu beeinflussen.

## Features

- RDBMS-Modellierung und Mapping von ADABAS- auf RDBMS-Strukturen
- Optional: Automatische Generierung vollständiger RDBMS-Schemas (Tabellen, Spalten, Primär- und Fremdschlüssel) von existierenden ADABAS-Dateistrukturen. Periodengruppen und multiple Felder in ADABAS-Dateien können in Child-Tabellen abgebildet werden.
- Generierung von DDL-Anweisungen zum Erzeugen der RDBMS-Strukturen in der relationalen Zielsystemdatenbank.
- Analyse-Werkzeug zur Bestimmung (1) der Abbildung von alphanumerischen ADABAS-Felder auf „VARCHAR“-RDBMS-Spalten, (2) der Eignung von ADABAS-Deskriptoren für RDBMS-Primärschlüssel und Alternativindex, (3) der Umsetzung von ADABAS PE- und MU-Felder im RDBMS Zielschema.



## tRelational GUI Interface

Die Datenmodellierungs- und Mapping-Funktionen von tRelational werden auch in einer benutzerfreundlichen GUI-Umgebung (tRelationalPC) bereitgestellt. Der Windows-Client bietet ein vertrautes, ERD-angelehntes Layout für die Erstellung und Verwaltung von RDBMS-Datenmodellen und Abbildungen von ADABAS auf RDBMS.

## Schnittstelle zu ERwin

tRelational ist das einzige Tool im Markt, das effektiv Metadaten von PREDICT nach ERwin überträgt.

## Manuelle Eingabe existierender RDBMS-Schemas entfällt!

Mit der Funktion „ODBC Import“ lassen sich sehr einfach bestehende RDBMS-Schemas in tRelationalPC importieren. Die ADABAS-zu-RDBMS-Mappings erzeugen Sie einfach per Maus über „Drag and drop“.

## Kompatibilität

tRelational ist verfügbar für ADABAS/NATURAL unter OS/390 (MVS), VM, VSE und BS2000. Unterstützte Ziel-RDBMS sind ORACLE, Microsoft SQL Server, Sybase, DB2 und NCR Teradata. Zukünftige Unterstützung weiterer RDBMS-Produkte sind abhängig vom Bedarf unserer Kunden.

## Kontaktieren Sie uns!

Rufen Sie uns an, gerne sprechen wir mit Ihnen über Ihre Anforderungen und stellen Lösungsszenarien vor.



Treehouse Software, Inc.  
409 Broad Street, Suite 140  
Sewickley, PA, USA 15143  
E-mail: [tsi@treehouse.com](mailto:tsi@treehouse.com)  
<http://www.treehouse.com>

**VersaTec**  
IT Services GmbH

D-55286 Wörrstadt, Nerotal 6  
Tel. 06732-960838, Fax 4959  
Email: [info@versatec.de](mailto:info@versatec.de)  
<http://www.versatec.de>